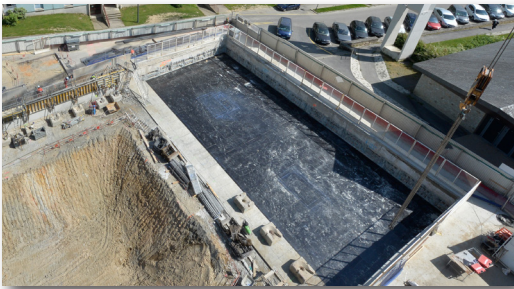


TRAVAUX D'AMÉNAGEMENT AUX ABORDS DE LA STATION



Station Gros-Chêne - Début des terrassements - Juillet 2016
© Jean-Louis Aubert / Egis

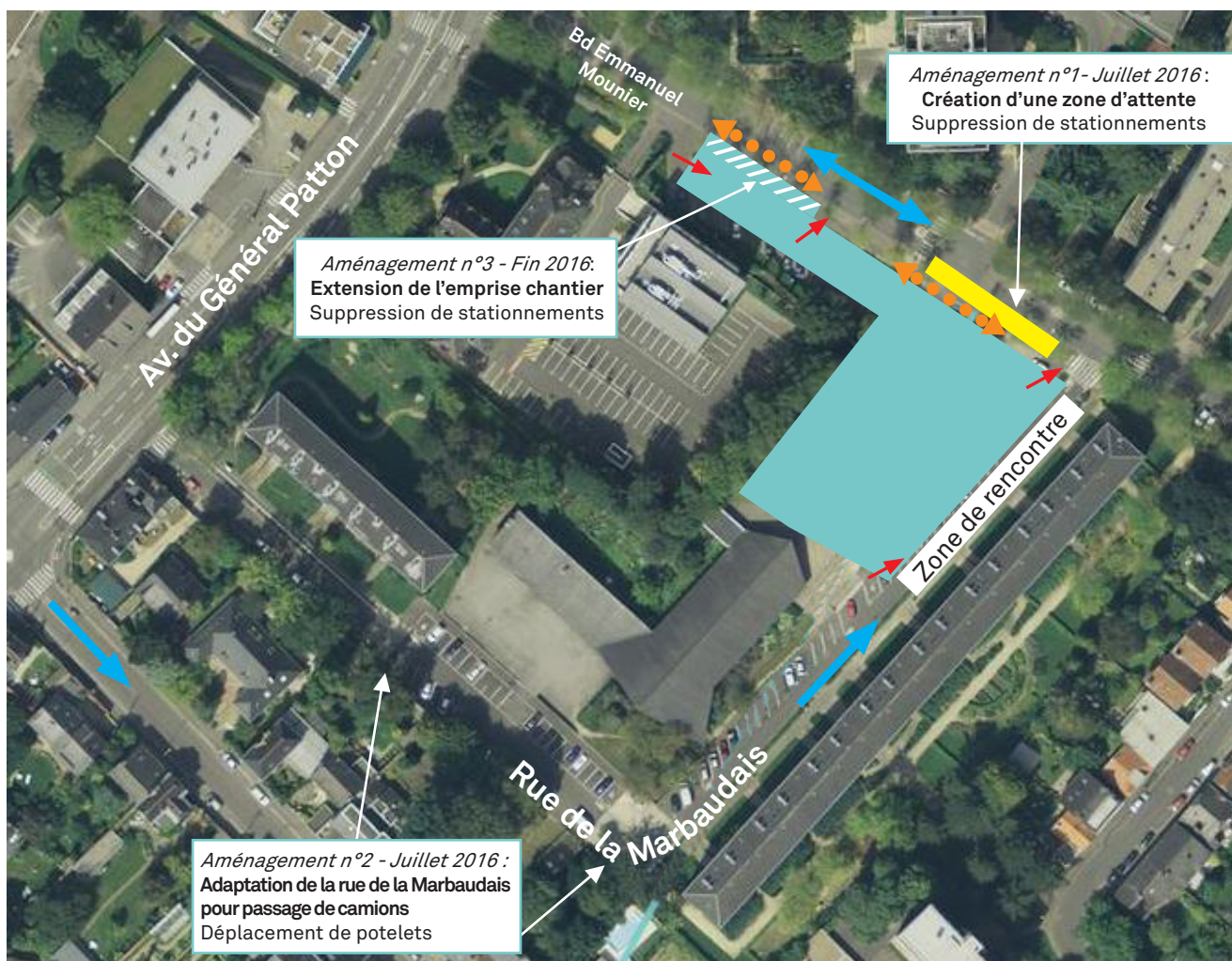
Le terrassement de la station Gros-Chêne a débuté en juin et va se poursuivre jusqu'à fin 2016. A la suite, sera réalisé le génie civil de la station (réalisation des parois, dalles et radier). Ces 2 phases nécessitent des allers et venues quotidiens de camions évacuant les terres extraites et, par la suite, acheminant le béton. Les abords de station Gros-Chêne vont donc subir des adaptations d'aménagement afin de pouvoir répondre à l'organisation de travail liée au nouveau type de soutènement provisoire qui a été retenu. Cela va consister notamment à adapter la rue de la Marbaudais pour le passage de poids lourds, à créer une zone d'attente de camions boulevard Emmanuel Mounier et à étendre l'emprise chantier pour augmenter la zone de stockage au pic de l'activité sur le chantier.

LE PLANNING DES TRAVAUX







- 1 Début juillet 2016 à fin 2018** > Création d'une zone d'attente de camions boulevard Emmanuel Mounier. Cet aménagement nécessite de supprimer les places de stationnement situées le long de l'emprise chantier. Le trottoir sera maintenu et protégé de la zone d'attente par des barrières.
- 2 Juillet 2016 à fin 2018** > Rue de la Marbaudais : aménagement de la rue pour le passage ponctuel de poids lourd. Toutes les places de stationnements seront conservées.
- 3 Fin 2016 à fin 2018** > Extension de l'emprise chantier boulevard Emmanuel Mounier. La clôture de chantier sera décalée sur le boulevard Emmanuel Mounier. Les places des stationnement restant le long de la palissade chantier seront supprimées. Le trottoir sera également décalé et protégé par un garde-corps.

Ces 3 aménagements ne modifieront pas les circulations véhicules et piétonnes.

LES AMÉNAGEMENTS DE LA STATION GROS-CHÊNE



LÉGENDE

	Emprise travaux station		Circulation générale		Zone d'attente camions
	Accès réservé uniquement au chantier		Cheminement piétons		Extension d'emprise (fin 2016)

INFORMATIONS

Les sites internet

<http://www.metro-rennes-metropole.fr>, rubrique «les travaux» pour le détail des interventions site par site.

<http://circulation.rennesmetropole.fr/> pour connaître toutes les incidences des travaux à Rennes et choisir les meilleurs itinéraires.

DES QUESTIONS SUR LES TRAVAUX

Un médiateur de chantier est à votre disposition pour répondre à toutes vos questions sur les travaux.

Téléphone : 02 99 85 85 85

Par mail : info@semtcar.fr

Les travaux de la ligne b du métro sont réalisés dans le cadre du programme Investissements d'Avenir, Action Ville de Demain, la Caisse des Dépôts étant l'opérateur de l'action Ville de Demain pour le compte de l'Etat. Le projet reçoit également le soutien de la Région Bretagne et du Conseil Général d'Ille et Vilaine.