



VERS LA FIN DU GROS OEUVRE : LES ÉTAPES À VENIR

Avant la fin du gros œuvre, prévue au début de l'été 2017, diverses opérations vont avoir lieu, notamment la réalisation des parois de la salle des billets, la dépose des pieux profonds de la dalle de couverture et la réalisation de l'étanchéité sur la dalle de couverture. Ces interventions vont nécessiter d'élargir ponctuellement l'emprise chantier sur la zone qui avait été restituée en août 2015, côté nord-ouest de la place.

Voici, étapes par étapes, les phases à venir, entre février et juin 2017 :

1 - Fin février à fin mars :

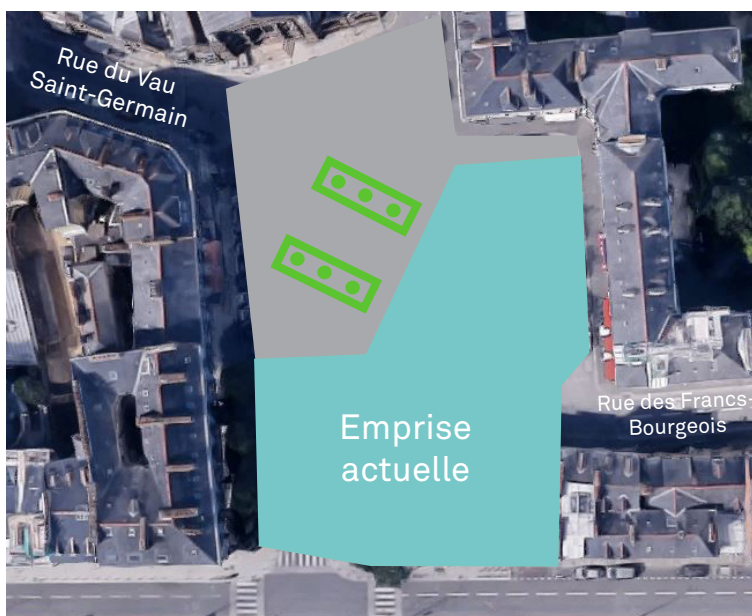
Réalisation des parois de la salle des billets

Les parois seront bétonnées depuis la surface, à partir des tubes de bétonnage se trouvant sous l'actuelle partie de la place non occupée par le chantier. Des emprises mobiles occuperont, 2 jours par semaine, quelques m² de la place.

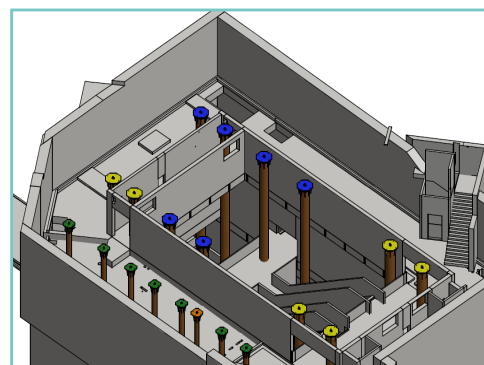
2 - Début à mi-avril :

Démontage des pieux profonds

Les pieux soutiennent la dalle de couverture. 6 de ces pieux (en vert sur plan) se trouvent sous la place, dans la zone hors chantier. Ils seront démontés dans la station et soutenus depuis la surface par un treuil. Les 2 zones seront donc occupées pendant cette intervention (1 semaine par zone).



L'emprise chantier sera élargie sur la partie nord-ouest (en rouge)



Les pieux profonds soutenant la dalle de couverture.

3 - Début mai à mi-juin :

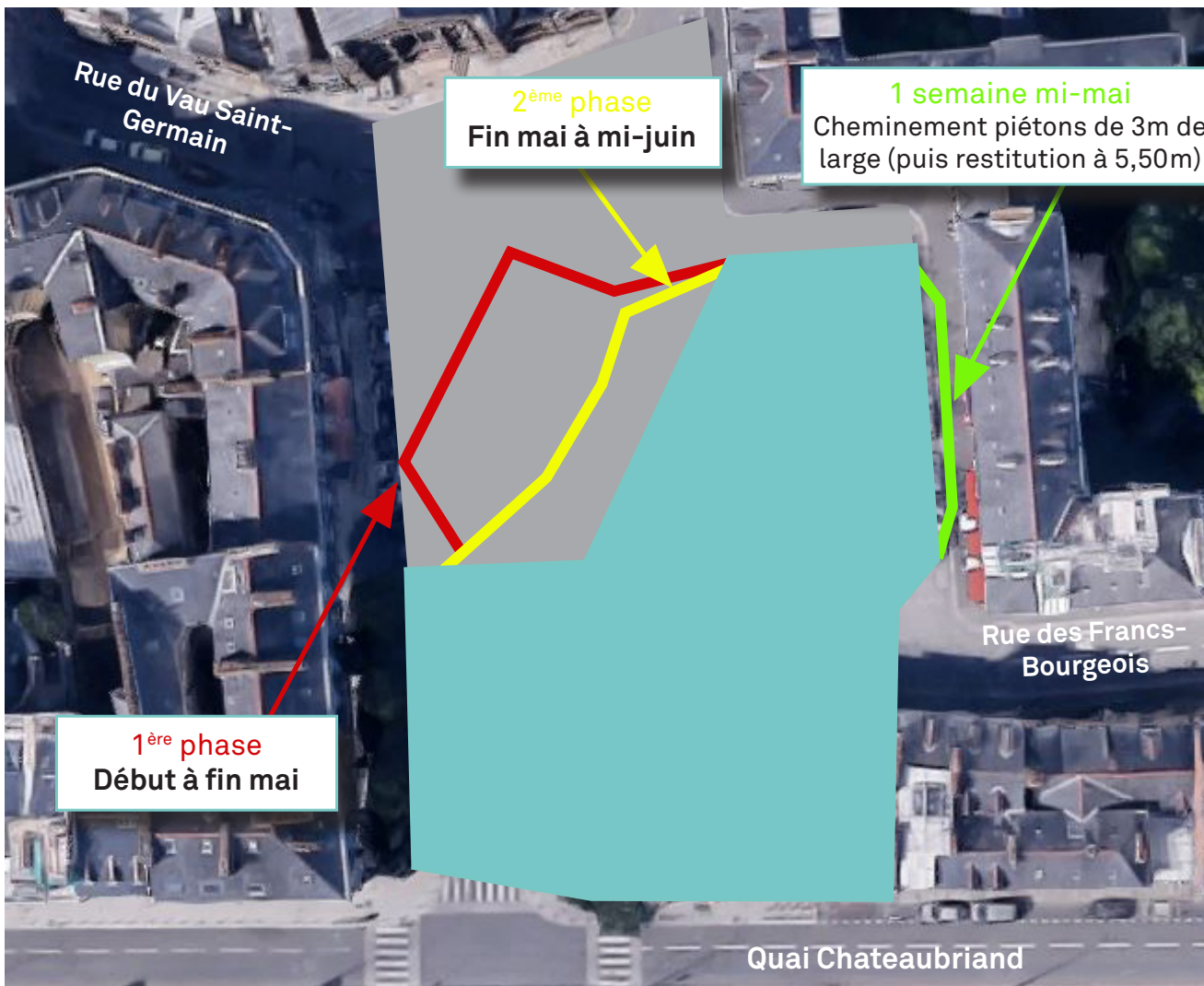
Réalisation de l'étanchéité de la dalle de couverture côté nord-ouest de la place en 2 phases :

- > Etanchéité des tubes de bétonnage et des tubes de démontage des pieux profondés : de début à fin mai (en rouge sur plan): extension de l'emprise chantier sur la place pendant 3 semaines.
- > Raccordement de l'étanchéité à la dalle de couverture : de fin mai à mi-juin (en jaune sur plan): extension limitée de l'emprise chantier sur la place pendant 15 jours.

4 - Mi-mai

Réalisation de l'étanchéité de la dalle de couverture côté nord-est de la place

Un soutènement provisoire avec remblai avait été mis en place pour la circulation piétonne. Une reprise de cette zone est nécessaire pour réaliser l'étanchéité. Une partie de la palissade sera repoussée vers les façades réduisant le trottoir à 3m, pendant 1 semaine. Puis les clôtures seront repositionnées à 5,50m de passage.



INFORMATIONS

Les sites internet

www.metro-rennes-metropole.fr rubrique «les travaux» pour le détail des interventions site par site.

<http://circulation.rennesmetropole.fr/> pour connaître toutes les incidences des travaux à Rennes et choisir les meilleurs itinéraires.

DES QUESTIONS SUR LES TRAVAUX

Un médiateur de chantier est à votre disposition pour répondre à toutes vos questions sur les travaux.

Téléphone : 02 99 85 85 85

Par mail : info@semtcar.fr

Les travaux de la ligne b du métro sont réalisés dans le cadre du programme Investissements d'Avenir, Action Ville de Demain, la Caisse des Dépôts étant l'opérateur de l'action Ville de Demain pour le compte de l'Etat. Le projet reçoit également le soutien de la Région Bretagne et du Conseil Général d'Ille et Vilaine.