

STATION COLOMBIER

N°05

10-2015

MÉTROPOLITAIN LIGNE

(b)

EXTENSION DES HORAIRES

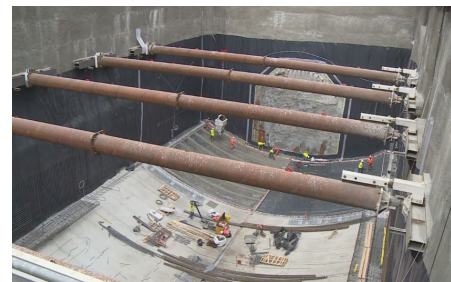
Dans un souci d'optimiser les cadences des travaux de gros œuvre, l'entreprise a obtenu de la préfecture l'autorisation d'étendre sa plage horaire d'1 heure chaque jour de la semaine. Elle travaillera donc de 7h00 à 21h00 du lundi au vendredi et certains samedis de 8h à 16h jusqu'en avril 2016.

Il s'agira notamment de réaliser la dalle de quai, les voiles intérieures de la station et la dalle mezzanine.

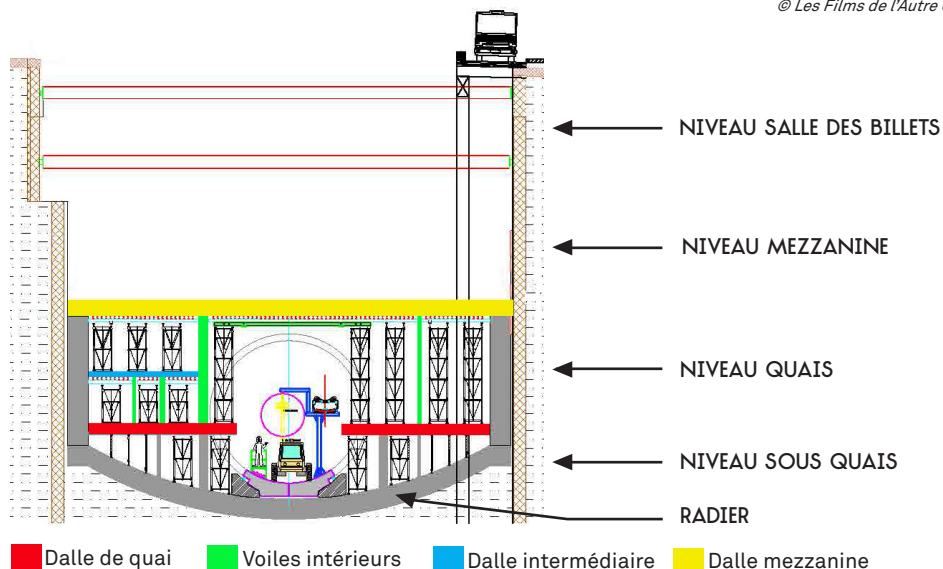
Nous tenons à nous excuser par avance pour la gêne occasionnée et restons à votre disposition.

L'AVANCEMENT DU CHANTIER DE LA STATION

Les travaux de la station Colombier ont démarré en janvier 2014. Depuis cette date, les confortements et soutènements ont été réalisés, ainsi que le terrassement, le bétonnage et le ferrailage du radier. Aujourd'hui, le chantier est arrivé à l'étape de la réalisation du niveau sous quai. Retrouvez les phases suivantes sur le schéma ci-dessous.



Réalisation de l'étanchéité du radier - Août 2015
© Les Films de l'Autre Côté



INFORMATIONS

NOUVEAU SITE INTERNET

Retrouvez toutes les informations de la ligne b
(projet, travaux, photos, vidéos, etc.)
www.metro-rennes-metropole.fr

> <http://circulation.rennesmetropole.fr/> pour connaître toutes les incidences des travaux à Rennes et choisir les meilleurs itinéraires.

DES QUESTIONS SUR LES TRAVAUX

Un médiateur de chantier est à votre disposition pour répondre à toutes vos questions sur les travaux.

Téléphone : 02 99 85 85 85

Par mail : info@semctcar.fr

Les travaux de la ligne b du métro sont réalisés dans le cadre du programme Investissements d'Avenir, Action Ville de Demain, la Caisse des Dépôts étant l'opérateur de l'action Ville de Demain pour le compte de l'Etat. Le projet reçoit également le soutien de la Région Bretagne et du Conseil Général d'Ille et Vilaine.